



八尾のシャモヤン



一般社団法人
全国中小企業勤労者福祉サービスセンター加盟

発行 (公財)八尾市中小企業勤労者福祉サービスセンター
住所 〒581-0006 大阪府八尾市清水町 1-1-6 (八尾商工会議所内)
TEL 072-991-5607 **FAX** 072-991-5608

日帰りバスツアー

兵庫・三田 こにし観光園

定員 40名

～黒毛和牛炭火焼 BBQ と鮎つかみ取り or 陶芸体験～

【行程】 八尾(9:00 発) === こにし観光園(鮎つかみ取り or 陶芸体験※ と 黒毛和牛炭火焼 BBQ の昼食)
=== めんたいパーク神戸三田 === 八尾(16:30 頃着) ※体験内容はHP等でご確認ください。

日時 9月1日(日) 雨天決行
集合 8:30 八尾商工会議所

★会員価格 会員・同居のご家族限定

区分	会員価格	備考
大人	7,000円	黒毛和牛 BBQ+体験(選択)
こども	5,000円	〃 BBQ(小)+体験(選択)

★こども対象: 4歳～小学3年生(料金が大人の半分)
★体験は、魚つかみ取り(1匹) or 陶芸からお選びいただけます。



イメージ



イメージ



イメージ

募集定員 先着順 40名 (申込人数が20名未満の際は催行中止となる場合があります。)

※3歳未満の方はご参加いただけません。また、バス運行上「こども」も1人1座席となります。
※奇数人数の場合は、座席が相席になります。※一般(会員等以外)の参加費は、10,000円です。

申込み先 (株)ドリーム観光サービス(FAX:072-993-9678)へ、下記事項明記のうえお申込みください。

締切 7月25日(木)

- ①事業所名 ②参加人数 ③参加者全員の氏名・年齢 ④会員・家族・非会員の区分
⑤会員は会員番号 ⑥代表の方の携帯電話番号 ⑦体験選択【魚つかみ取り or 陶芸】
※書式は問いませんが、当センターHPからも「申込書」を印刷してご利用いただけます。

- ◇ 主催: (株)ドリーム観光サービス
<お問い合わせ先> ☎072-993-8110 (担当: 野口)
※お支払先も同社となります。
- ◇ 主催社より添乗員同行、当センター係員も随行します。
- ◇ 魚つかみ取りには、着替え・サンダル等を持参ください。

★お申込み後の取り消しに係るキャンセル料について

旅行契約解除の時期		取消料
旅行開始日の前日から起算して さかのぼって	10日目から8日目まで	旅行代金の20%
	7日目から2日目まで	旅行代金の30%
旅行開始日前日		旅行代金の40%
旅行開始日当日		旅行代金の50%
旅行開始後、または無連絡不参加		旅行代金の100%

関西サイクルスポーツセンター 夏季限定「入場+プール券」

有効期間 7月12日(金)～9月1日(日) ※当期間は7月16日(火)のみ定休、夏休み期間は無休。
★営業時間は期間・曜日で異なりますので、HP等でご確認ください。

会員価格 会員・同居のご家族限定 **販売枚数** 50枚(先着順)

券種	区分	会員価格	一般価格
入場+プール券	おとな(中学生以上)	1,000円	1,600円
	小学生	700円	1,000円
	幼児(3歳以上)	500円	800円

◇場内の他施設をご利用の際は別途料金が必要です。◇3歳未満のお子様は無料です。



★関西サイクルスポーツセンター ☎0721-54-3101 駐車料金: 普通・軽自動車 1,000円/大型・マイクロバス 2,000円/バイク 500円

近鉄百貨店 上本町店
思い出のそばには「乾杯!」がある。



飲み放題! 食べ放題! **アサヒ屋上 スカイバイキング**
※飲み放題・食べ放題は、一部有料商品は除きます。



販売数
200

利用期間 7月1日(月)～8月31日(土)まで

※百貨店休業日と天候不良日は休業

営業時間 月曜～土曜日 17:00～22:00

日曜日・祝日 16:00～21:30

※ラストオーダー営業終了時間30分前

★30周年記念特別会員価格

区分	会員価格	一般価格
男性	2,000円	3,800円
女性	2,000円	3,800円

会員・同居のご家族限定

※小中学生 2,000円/3～6歳 1,000円/～2歳 無料 (店舗直接支払)

申込方法 8月2日(金)まで当センターで承ります。

「事業等申込書」をご記入のうえFAXしてください。



お申込み後のキャンセル・変更、払戻し等はできません。
満席の可能性がありますので、先の店舗予約を推奨します。

★ご予約・お問合せは ☎0120-001-747 (11:00～19:00)



★本チケットご利用は会員並びに同居のご家族様限定です。対象の方以外のご利用はできません。

★会員お一人様につき、1回あたり同居ご家族分の枚数まで、期間内2回までお申込みいただけます。

令和元年 夏巡業
大相撲羽曳野場所



開催
日時

令和元年 7月29日(月)

午前8時開場/午後3時打ち出し(終了)予定

※スケジュール詳細はHPでご確認ください。

会場 羽曳野市立総合スポーツセンター はびきのコロセラム (大阪府羽曳野市南恵我之荘4丁目237-4)

★30周年記念特別会員価格

会員・同居のご家族限定

席種: イスS席 (1階・全席指定)

区分(お弁当の要否を選択)	会員価格	一般価格
イス席券+お弁当セット※	7,500円	11,000円
イス席券のみ	6,000円	9,000円

限定
10席

抽選

※お弁当セットは、「特製幕の内、お茶、パンフレット」です。

◇幼児を含め全入場者に座席が必要です。◇方角の指定はできません。

◇全館土足禁止です。スリッパ等をお持ちください。

申込締切 7月10日(水)までに当センターへお申込みください。

※お申込み後のキャンセル及び変更はできません。

☆抽選結果は、当選の方のみへ7月18日(木)までにご連絡いたします。



7月のパター7 夏季チケット

有効期間 7月6日(土)～9月1日(日)

※休園日及び営業時間は、HP等でご確認ください。

会員価格 会員・同居のご家族限定

販売枚数 50枚 (先着順)

券種	区分	会員価格	一般価格
入園 +フリーパス引換券 注) プール入場はできません。	おとな(中学生以上)	3,000円	4,400円
	小学生	2,500円	3,800円
	キッズ(2歳～未就学児)	1,600円	2,600円
入園+プール入場券	おとな(中学生以上)	1,000円	2,300円
	こども(2歳～小学生)	500円	1,300円

◇フリーパスは「のりもの乗り放題」です。イベントホールのご利用には別途料金が必要です。

◇プールスライダーの一部は有料となります。



プリズムホールのご案内

第43回八尾市民劇場 大阪フィル地域拠点契約事業

大阪フィルハーモニー交響楽団 八尾演奏会

会場

八尾プリズム 大ホール

公演日時 12月8日(日) 開演 15:00 (開場 14:15 / 終演予定 17:00)

出演 【指揮】尾高忠明 【管弦楽】大阪フィルハーモニー交響楽団

会員価格 会員・同居のご家族限定

席種	会員価格	対象者限定 割引価格注)	一般価格 ※当日500円増
SS席	6,000円	設定なし	6,000円
S席	4,050円	3,600円	4,500円
A席	2,700円	2,400円	3,000円



(C)飯島隆



(C)飯島隆

注) 対象者: 25歳以下・65歳以上・障がいのある方とその介添えの方1名様まで

申込締切 7月25日(木) までに当センターへお申込みください。

◆お申込み後の変更、キャンセルはできません。◆就学前のお子様のお入場はご遠慮ください。
◆割引チケットでご入場の際は、証明書(学生証・障がい者手帳など)をご提示ください。
◆お問合せ先: プリズムホールチケットカウンター ☎072-924-9999
◆車椅子でご来場の際は、予め上記の連絡先までご連絡ください。

マックス・スタイナー
「風と共に去りぬ」より「タラのテーマ」
レナード・ローゼンマン
「エデンの東」テーマ
ジョン・ウィリアムズ
「スターウォーズ」/「ハリポッター」テーマ
ほか ※プログラムは変更になる場合があります。

阪神タイガース HANSHIN Tigers 観戦チケット

優勝に向け必見のC戦とG戦!

座席並びの2枚1組で販売。会員お一人につき、下記各グループから1試合ずつ、同居ご家族分の枚数まで申込み可能。

★**今月の販売試合** (大人チケットのみ) 会員・同居のご家族限定 抽選

球場	グループ	日 時	対戦相手	枚数	席 種	会員価格
京セラ	A	8月 9日(金) 18:00	広 島	4枚	ライト外野指定	1,900円
		8月10日(土) 18:00	広 島	6枚		
甲子園	B	8月30日(金) 18:00	巨 人	6枚	ライト外野指定	1,900円
		8月31日(土) 18:00	巨 人	10枚		
		9月 1日(日) 18:00	巨 人	2枚		

★**お申込みについて** ※お申込み後の払い戻し、キャンセルはできません。

7月16日(火) までに、下記事項を明記のうえ当センターへお申込み下さい。(FAX:072-991-5608)

・事業所名・会員氏名・ご希望枚数(2枚単位)・ご希望試合の ①グループ ②日時 ③対戦相手

◆抽選結果は、締切後7月23日(火) までに、当選者のみに当センターよりご連絡いたします。

◆雨天等中止の場合は『払い戻し』になりますが、未使用チケットまたは半券が必要となります。

前月募集分の残席 先着順受付中! <最新の状況は、当センターHPまたはお問い合わせください>

ナガシマスパーランド 夏季チケット

有効期間 6月29日(土) ~ 9月30日(月)

★夏季限定の券種のみ下表で表示しています。(通年分も購入可能です。) ※休園日及び営業時間は、HP等でご確認ください。

会員価格 会員・同居のご家族限定 補助券 現地支払 ※枚数に限りがあります。

券 種	区 分	会員価格	一般価格
ジャンボ海水プール入場券 (プール+遊園地入場)	大人(中学生以上)	2,200円	3,700円
	小人(小学生)	1,600円	2,700円
	幼児(2歳以上)	1,000円	1,500円
ワイドパスポート (プール+遊園地入場 +のりもの乗り放題)	大人(中学生以上)	4,800円	6,400円
	小人(小学生)	3,600円	4,800円
	幼児(2歳以上)	2,200円	2,800円



●補助券は1枚で1名1回限り有効です。お申込みは、当センターへ区分と必要枚数をお伝えください。(会員・同居のご家族利用可)なお、補助券は事業所へ郵便でお送りします。

●補助券面でご希望券種の一つを選択し、現地入場券売場にて補助券を添えて料金をお支払いください。

鈴鹿サーキット 夏季チケット

有効期間

7月1日(月)～9月8日(日)

※休園日及び営業時間は、HP等でご確認ください。



会員価格

会員・同居のご家族限定

販売枚数

50枚(先着順)

券種	区分	会員価格	一般価格
サマーパスポート (入園+乗り物乗り放題+プール) ※一部除外あり	おとな(中学生以上)	3,500円	4,400円
	子ども(小学生)	2,600円	3,800円
	幼児(3歳~未就学児)	1,700円	2,600円
屋外プールアクアアドベンチャー (入園+プール)	おとな(中学生以上)	1,700円	2,300円
	子ども(小学生)	1,100円	3,800円
	幼児(3歳~未就学児)	900円	1,300円

申込方法 下記スケジュールでの受付となります。「事業等申込書」を当センターへFAXしてください。



- 第1回申込締切: 7月4日(木) ⇒ チケットお渡し: 7月22日(月)頃
- 第2回申込締切: 7月18日(木) ⇒ チケットお渡し: 8月5日(月)頃

展覧会 ウィーン・モダン クリムト、シーレ 世紀末への道

会場 国立国際美術館

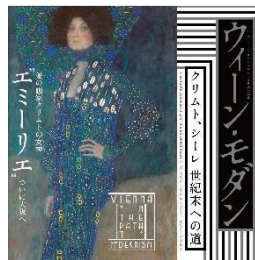
大阪市北区中之島4-2-55

会期 8月27日(火)～12月8日(日) ※休館日: 月曜日(但し祝日の場合は開館、翌日休館)

開館時間 10:00～17:00 ※金・土曜日時間延長あり(8・9月21:00まで、10～12月20:00まで)。入場は閉館30分前まで。

会員価格 会員・同居のご家族限定

区分	会員価格	当日価格
一般	900円	1,600円
大学生	600円	1,200円
高校生	300円	800円



- ◇中学生以下、9月中の日祝に限り高校生無料(要証明)。
- ◇心身に障がいのある方とその付添者1名無料(要証明)。

申込締切 7月24日(水) ※チケットのお渡しは8月下旬となります。

入会事業所(50音順)

◇イワタニプラステックス: 北木の本

◇BODY PAINT SAKURA: 太田新町

八尾市共済センター 平成30年度決算報告

正味財産増減計算書

単位:円

給付金支給状況

単位:件・円

区分	科目	決算額	区分	科目	決算額
経常収益	基本財産等運用益	739,454	経常費用	事業費	44,890,814
	特定資産運用益	16,879		広報事業費	523,350
	受取会費等	14,146,500		事業運営費	5,175,258
	事業収益	3,408,000		支払負担金	6,980,880
	受取補助金等	20,471,023		共済給付事業費	3,408,000
	受取負担金	9,536,610		福利事業費	12,520,305
	雑収益	1,510,788		健康管理事業費	1,886,570
				人件費	10,976,860
				運営経費	3,419,591
				管理費	3,257,088
		人件費	2,055,255		
		運営経費	1,201,833		
	経常収益計	49,829,254		経常費用計	48,147,902
	当期一般正味財産増減額	1,681,352			

種類	件数	給付金額
祝金	結婚・周年記念	39 910,000
	成人	1 5,000
	還暦	24 120,000
	出産	33 330,000
	小中学校入学(子)	102 780,000
	死亡弔慰金	34 600,000
永年在会	傷病見舞金	23 645,000
	障害見舞金	0 0
	災害見舞金	2 18,000
	5年	92 460,000
	10年	45 450,000
	15年(記念品)	76 369,360
20年	10 300,000	
25年(記念品)	11 78,408	
合計	492	5,065,768

伝言板



◎「湯快リゾート」の『全福センター会員優待内容』が変更され、下記の通りとなりました。

<変更前>会員証提示で最大大人6名まで基本料金500円引き(会員が55歳以上なら550円)

<変更後>会員証提示で大人の方全てが基本料金500円引き(会員が55歳以上なら550円)

◎「みさき公園」は2019年度「プール」は営業されません。詳細は施設HPをご覧ください。