

# Working On



八尾のシャモヤン

4・5  
2023

月合併号  
(Vol. 34・No. 384)

★次号は6月号(6月1日発行)となります。

一般社団法人  
全国中小企業勤労者福祉サービスセンター加盟



**発行** (公財)八尾市中小企業勤労者福祉サービスセンター  
**住所** 〒581-0006 大阪府八尾市清水町1-1-6 (八尾商工会議所内)  
**TEL** 072-991-5607 **FAX** 072-991-5608  
**HP** <https://www.yao-kyosai.center.or.jp/>

大阪松竹座開場100周年記念

おおきに Net 13市共催

## 七月大歌舞伎&ホテルランチ特別プラン

【歌舞伎講座・イヤホンガイド付き】

今年、開場100周年を迎えられた大阪松竹座での七月大歌舞伎。  
この記念の年に、ホテルランチをセットにした、少し贅沢な特別プランのご案内です。  
観劇の前には、特別プランならではの貴重な歌舞伎講座を。  
もちろん、歌舞伎初心者の方にも安心して観ていただけるイヤホンガイド付きです。  
観劇後は、ホテルロイヤルクラシック大阪 2F レストラン ユラユラにて優雅なお食事をお楽しみください♪

- 日程**
- ① 7月8日(土)
  - ② 7月16日(日)
- ★現地集合/現地解散(両日とも)



### 大阪松竹座

大阪市中央区道頓堀1-9-19  
Osaka Metro 各線なんば駅  
[15B 出口]より徒歩約1分

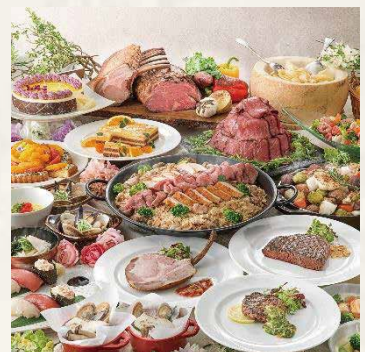


### 場所 & スケジュール

10:00 現地集合 → 10:10 → 11:00 → 15:00 各自徒歩移動 → 16:30 現地解散  
(大阪松竹座1F) 歌舞伎講座 歌舞伎観劇 お食事 ★お料理とソフトドリンクのビュッフェスタイル  
ホテルロイヤルクラシック大阪2F レストラン ユラユラ

★出演者・演目については、大阪松竹座ホームページにてご確認ください。 <https://www.shotiku.co.jp/play/theater/shochikuza/>

- 募集人数** 各50名(13市全体で) ※申込み多数時は抽選
- 会員料金** おひとり **8,000円** 【三等席(3階席) ※通常料金12,950円】  
会員及び登録の同居ご家族限定 ※左記以外(会員と同伴に限る)は10,500円
- 申込期間** 5月15日(月)まで
- 申込方法** 様式⑭「事業等申込書」にて、希望日を明記し、当センターへお申込みください。  
★抽選結果は、5月31日(水)までに当選者のみへ連絡します。  
※申込締切後のキャンセル、及び当日ご欠席の場合の参加費返金はできません。



イメージ

## ユニクロギフトカード

★ユニクロギフトカードは、全国のユニクロ店舗、またはオンラインストアでご利用いただけるプリペイドカードです。



**会員価格** **会員ご本人限定 ★お一人様1枚限り** **ご要望にお応えして再企画!**

種類	会員価格	お渡し時期	有効期間
5,000円分	4,000円	5月中旬頃~	R5年5月10日(水)より3年間

※有効期限後のカードは無効となり、残高の払い戻しはいたしません。

**お申込み** 4月20日(木)までに、当センターへ FAXにてお申込みください。◎応募多数時抽選

※抽選は、前年7月にご購入いただけなかった方を優先させていただきますので、ご了承ください。  
★抽選結果は、当選された方のみへ、5月12日(金)までにご連絡します。

抽選  
200枚

# 令和5年度も通年で取扱います

## アドベンチャーワールド 1日入園券

**申込手順** 常時当センターで申込受付（様式④『事業等申込書』にてお申込みください。）▶▶（受付後手配）  
▶▶10~14日後に入園券お渡し（代金と引き換え）※利用有効期間：お渡し日より概ね半年間  
※年末年始やGWなど、さらに日数がかかる場合があります。ご不便おかけしますが、お早めのご注文をお願いします。



「概浜」（撮影日 2022年9月28日）

**会員価格** ★部…価格改定あり

区分	会員価格	一般価格
大人(18歳以上)	3,400円	5,300円
中人(中学生・高校生)	2,800円	4,300円
小人(幼児・小学生)	2,200円	3,300円
セニア(65歳以上)	3,100円	4,800円

会員・同居のご家族限定

©和歌山県西牟婁郡白浜町堅田 2399 番地  
※休園日/営業時間はアドベンチャーワールドのHP<<https://www.aws-s.com/>>でご確認ください。  
※営業内容が変更となる場合がございます。ご来園前にHPで最新情報をご確認ください。

## ひらかたパーク7 フリーパス引換券付入園券



**有効期間** 令和5年6月30日(金)まで ★春季分 ※夏季以降分は都度お知らせ予定です。  
※休園日/営業時間はひらかたパークHP<[www.hirakatapark.co.jp](http://www.hirakatapark.co.jp)>等でご確認ください。

**取扱期間** 上記有効期間中、当センターで常時ご注文を受付けます。

**会員価格**

区分	会員価格	一般価格
おとな(中学生以上)	3,300円	4,800円
小学生	2,800円	4,000円
キッズ(2歳~未就学児)	1,700円	2,800円

会員・同居のご家族限定

★部…価格改定あり

◇フリーパスは「アトラクション乗り放題」です。◇イベントホールのご利用には別途料金が必要です。

★状況により営業内容が変更となる場合がございます。ご来園前にHPで最新情報をご確認ください。

## 海遊館 入館引換券

**有効期間** 令和5年9月30日(土)まで(上半期分) ★期間中当センターで販売 ※下半期分は10月~販売予定  
※休館日/営業時間は海遊館ホームページ<<https://www.kaiyukan.com/>>でご確認ください。

**利用方法** 当センターより入館引換券ご購入▶現地チケット窓口で「時間指定入館券」と引換え▶指定時間にご入館  
※入館の事前予約はできません。 ※時間ごと入館人数制限がありますので、入館に時間を要する場合があります。

**会員価格**  会員・同居のご家族限定 ★部…価格改定あり

区分	会員価格	一般価格
大人(高校生/16歳以上)	2,000円	2,700円
小人(小・中学生)	1,000円	1,400円
幼児(3歳以上)	500円	700円

★利用除外日：4月29日~5月7日、8月11日~16日  
◇トワイライト券は令和4年度限りで終了しました。



## 天保山大観覧車

**有効期間** 令和6年3月31日(日)まで  
★期間中、当センターで販売します。

**会員料金** 600円(3歳以上・一般料金800円)  
※小学生未満のお子様は16歳以上の方の同乗が必要です。

※休業日：海遊館休業日に準ずる/営業時間はHP<[www.senyo.co.jp/tempozan/](http://www.senyo.co.jp/tempozan/)>でご確認ください。



# 令和5年度も通年で取扱います

## ニフレル 入館券

**有効期間** 令和5年9月30日(土)まで(上半期分) ★期間中当センターで販売 ※下半期分は10月～販売予定

©吹田市千里万博公園 2-1 EXPOCITY内  
※休館日/営業時間はニフレルホームページ<<https://www.nifrel.jp/>>でご確認ください。

**会員価格** 会員・同居のご家族限定 ★部…価格改定あり

区分	会員価格	一般価格
大人(高校生/16歳以上)	1,400円	2,200円
小人(小・中学生)	500円	1,100円
幼児(3歳以上)	300円	650円



©NIFREL

## 関西サイクルスポーツセンター 入場+フリーパス券

**有効期間** 令和6年3月31日(日)まで ★期間中、当センターで常時販売します。

※休園日・営業時間は関西サイクルスポーツセンターHP<<http://www.kcsc.or.jp/>>等でご確認ください。



**会員価格** 会員・同居のご家族限定 ★部…価格改定あり

区分	会員価格	一般価格
おとな(中学生以上)	2,100円	3,200円
こどもA(3歳~小学生・身長110cm以上)	1,600円	2,900円
こどもB(3歳~小学生・身長110cm未満)	1,100円	2,100円
シルバー(60歳以上)	1,600円	2,300円

◇3歳未満のお子様は無料です。◇こどもBは、乗り物により制限があります。

※状況により営業内容が変更となる場合がございます。ご来園前にHPで最新情報をご確認ください。

大阪松竹座 開場100周年記念

## 夜曲〜ノクターン〜



**出演**

五関晃一(A.B.C-Z)、塚田僚一(A.B.C-Z)、  
兒玉遥、相楽伊織、愛原実花、河合雪之丞 ほか

**販売公演**

公演日	開演時間
6月10日(土)	12:00
6月11日(日)	16:00
6月21日(水)	18:00

※会期は6月6日(火)～6月22日(木)

**会員価格** 会員・同居のご家族限定

5,500円【一等席(1・2階席)/一般価格12,000円】

各先着10枚

**会場**

大阪松竹座

大阪市中央区道頓堀1-9-19  
Osaka Metro 各線なんば駅  
[15B出口]より徒歩約1分

**申込締切**

4月12日(水)までに、当センターへお申込みください。

★希望日をご指定ください。先着順につき、上限枚数に達し次第終了します。  
※お席が確れる場合がございます。予めご了承ください。

## 2023 スポニチ プロ野球 選手名鑑



会員・同居のご家族限定

携帯に便利なA6判・ポケットサイズのオールカラー版。

**会員価格** 250円(一般価格510円)

★5月26日(金)まで当センターでご注文を受付けます。

※冊数に限りがあります。なくなり次第終了します。

## ビオス・クリエイティブ・スポーツクラブ bigS ご利用券

★先着順販売中(利用期限:令和5年6月末日)

**会員料金** 1枚550円

**販売枚数** 会員おひとり10枚まで

**申込方法** 当センターへご注文ください。



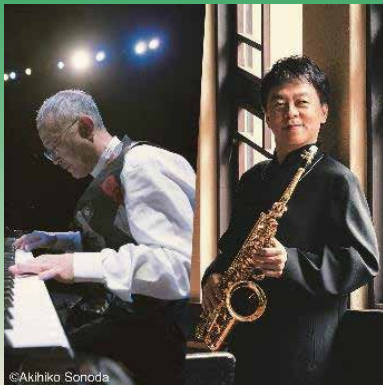
★チケット等の申込要綱は4面 **チケット等のご注文について** をご覧ください。 **当センター: TEL 072-991-5607 FAX 072-991-5608**

八尾市文化会館  
プリズムホール

# 山下洋輔 須川展也

Jazz Piano Saxophone

## スペシャルデュオリサイタル



©Akihiko Souda

**日時** 5月14日(日) 開演14:00(開場13:15)

**場所** 八尾市文化会館 プリズムホール 大ホール

会員料金	席種	会員料金	一般料金
全席指定	S席	2,700円	4,000円
	A席	1,800円	3,000円

◇未就学児入場不可

会員・同居のご家族限定

**お申込み** 4月14日(金)までに当センターへお申込みください。

★席種をご指定ください。 ※枚数に限りがあります。

◇お問合せ先：プリズムホールチケットカウンター ☎072-924-9999 ◇車椅子でご来場の際は、予め上記連絡先までご連絡ください。

### 新規加入事業所ご紹介キャンペーンのお知らせ

ご紹介いただいた会員様  
&  
新規加入事業所様

それぞれに

ご加入会員数×1,000円分の  
ギフトカードをプレゼント!

所定様式②『ご紹介カード』にてご紹介いただき、新規加入事業所が3か月継続在会いただいた場合に当キャンペーンの対象となります。従来のご紹介制度(未加入事業所をご紹介で1事業所入会につき10,000円の金券をプレゼント)は廃止となります。当キャンペーンは、年間限度額に達し次第、終了させていただく場合があります。(ホームページや会報誌でお知らせします)

### 掲示板

★『入学祝金』給付申請書を受付中! お早めにご提出ください。

◎該当する方の「給付申請書」を各事業所へお送りしました。※未着時はご連絡ください  
必要事項を記載のうえ、「入学(就学)通知書」のコピーを添付して、ご提出ください。

種類	給付事由	給付金額	必要添付書類
入学祝金	会員の子どもが 小学校に入学したとき	5,000円	入学(就学)通知書の写し 又は
	会員の子どもが 中学校に入学したとき	10,000円	在学を証明できるもの (在学証明書又は生徒手帳の写し)

誌面スペースの関係で  
掲載できなかった

◆オペラ座の怪人  
(劇団四季)

◆特別展 佐伯祐三  
(あべのハルカス美術館)

も限定で受付中です!  
詳細はホームページで!

★WBC スコア大予想大会 の当選者は当センターHPに掲載しています!

### チケット等のご注文について(必読)

当センターお申込み先: TEL 072-991-5607 FAX 072-991-5608

- ☆ チケット等をご利用(使用いただける)対象者は、会員ご本人と登録の同居ご家族限定です。対象者以外の方は利用できません。多くの会員様にご利用いただけるよう、皆さまのご理解をお願いします。(指定のある場合を除く)
- ☆ お申込み後のキャンセル・変更、及び払い戻し・交換等はできません。(指定のある場合を除く)  
なお、指定席チケットの座席位置の指定・リクエスト・事前確認等はできませんので、予めご了承ください。
- ☆ アドベンチャーワールドは、注文受け後の発注につき、10~14日程度かかりますのでご承知おきください。
- ☆ チケット等は全て、転売及び第三者への譲渡等は禁止されています。
- ☆ 『事業等申込書』は、当センターHP内「各種様式」④からダウンロードしていただけます。
- ☆ スポーツクラブパシオ利用券は、会員お1人様1回のご注文は5枚迄です。

転売禁止  
譲渡禁止

### 事務局からのお知らせ

- ◇ 退会届・入会届の提出期限について
  - ・退会届は、必ず退会月の末日までに登録取消届を、また入会届は入会月の1日までに提出してください。※必着/締日経過は翌月手続き
  - また、締切間際のご提出時は、郵送の所要日数をご考慮いただき、事前にFAX等でのご連絡をお願いします。
- ◇ 給付申請について
  - ・給付申請は、事由発生から3年以内です。3年を超えると申請いただけませんのでご注意ください。
  - また、給付申請書には正しくお振込先銀行口座をご記入下さい。誤りがあると、銀行手数料分が差し引かれます。
- ◇ 当センターへのご意見・ご要望について
  - ・当センターへのご意見・ご要望等がございましたら、当センターHP内、「お問い合わせ」フォームよりお寄せください。